

閲覧椅子



■閲覧椅子
11-033
仕様:背/ナラ板目、座/張地(グレードB)
脚/ホワイトビーチ
寸法: W450×D523×H770(SH440)mm



■閲覧椅子
11-007
仕様:フレーム/ホワイトビーチ 背・座/布張り(グレードA)
寸法: W484×D510×H830(SH436)mm



■閲覧椅子
11-010
仕様:背・脚/ナラ板目、座/布張り(グレードA)、スタッキング可
寸法: W503×D535×H855(SH440)mm



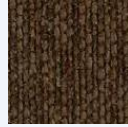
■閲覧椅子
11-015
仕様:背/サベリ板目 座/布張り(グレードA)
脚/ステンレス丸パイプ(ミガキ仕上げ)
寸法: W444×D495×H714(SH428)mm
※グレードVは、張加工できません。

張地の一覧 他にも多数の色を揃えています。お問い合わせください。

※張地のグレードによって、価格が異なります。

グレードA

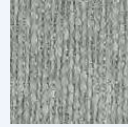
アネルカ | 単色 | ポリエステル 100%
アメリ | 落ち着きのある単色 | ポリエステル 77%、アクリル 23%



A0487 アネルカ
(ダークブラウン)



A0457 アネルカ
(ダークブルー)



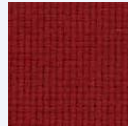
A0495 アネルカ
(グレー)



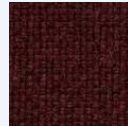
A0244 アメリ
(ライム)

グレードB

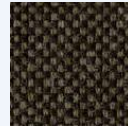
エヌシー | ウール混の柔らかな風合い | アクリル 70%、ウール 30%



B0115 エヌシー
(レッド)



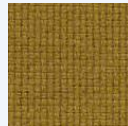
B0115 エヌシー
(ワインレッド)



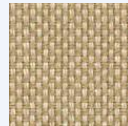
B0188 エヌシー
(チャコールブラウン)



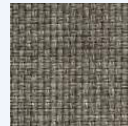
B0146 エヌシー
(オリーブグリーン)



B0137 エヌシー
(マスタード)



B0175 エヌシー
(ページュ)



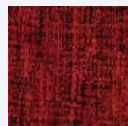
B0195 エヌシー
(グレー)



B0198 エヌシー
(チャコールグレー)

グレードC

カッセル | 鮮やかな濃色柄 | ポリエステル 51%、アクリル 39%、コットン 10%



C0515 カッセル
(レッド)



C0557 カッセル
(ダークブルー)



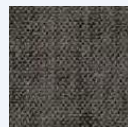
C0595 カッセル
(グレー)

グレードD

スピリット | 光沢感の色合い、水だけで汚れを落とせるアクアクリーン機能付 | ポリエステル 100%



D0457 スピリット
(ダークブルー)



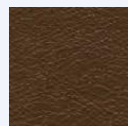
D0495 スピリット
(グレー)

グレードV

オールマイティー | 防汚・耐アルコール | ビニールレザー
マニエラ | ファブリック調、防汚・耐アルコール | ビニールレザー



V0155 オールマイティー
(ブルー)



V0185 オールマイティー
(ブラウン)



V0445 マニエラ
(グリーン)



■閲覧椅子
11-034
仕様:背・座 /ナラ板目、脚 /ホワイトビーチ
寸法: W450×D520×H770(SH420)mm



■閲覧椅子
32-005
仕様:脚/ブナ、張地(グレード A)
寸法: W505×D525×H795(SH450)mm



■閲覧椅子
32-006
仕様:脚/ブナ、張地(グレード B)
寸法: W540×D520×H775(SH430)mm



■閲覧椅子
32-007
仕様:脚/ブナ、張地(グレード B)
寸法: W550×D555×H850(SH430)mm



■閲覧椅子
04-076
仕様:背・座 /オーク突板、脚 /パイプ
寸法: W500×D520×H775(SH465)mm
スタッキング 4脚まで



■閲覧椅子(ハイ)
04-071
仕様:背・座 /オーク突板、脚 /パイプ
寸法: W550×D530×H1005(SH695)mm



ブラック



■閲覧椅子
08-016
仕様:オーク材
寸法: W480×D490×H750(SH440)mm
スタッキング 6脚まで



レッド



ブルー



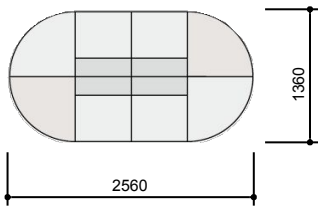
ホワイト



ナチュラル

閲覧椅子

ブラウジングチェア



張地 (Cランク)
※張地のランクによって、価格が異なります。



■チェア (アームレス)
寸法: W600×D680×H700 (SH400) mm
04-082
巾木: ステンレス
04-083
巾木: 木目柄



■スツール (コーナー)
寸法: W680×D680×H400mm
04-084
巾木: ステンレス
04-085
巾木: 木目柄



■テーブル (コーナー)
寸法: W680×D680×H400mm
04-086
巾木: ステンレス
04-087
巾木: 木目柄



■スツール
寸法: W600×D680×H400mm
04-088
巾木: ステンレス
04-089
巾木: 木目柄



■テーブル
寸法: W600×D680×H400mm
04-090
巾木: ステンレス
04-091
巾木: 木目柄



■スツール
04-079
仕様: 布張り (Cランク)
寸法: φ1200×H380mm



■スツール
04-080
仕様: 布張り (Cランク)
寸法: φ900×H380mm



■スツール
04-081
仕様: 布張り (Cランク)
寸法: φ600×H380mm

ファブリック

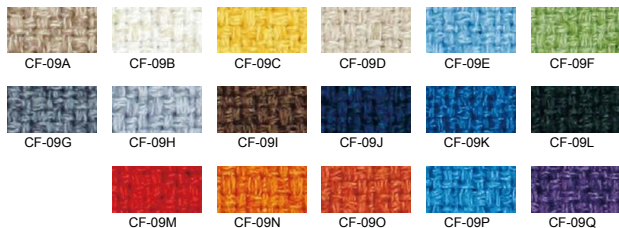


CF-09 (Cランク)

ウォッシュアブル

異色に染まる空系をランダムに使用した、深みのある色と風合いを持つエコファブリックです。

●平織(ポリエステル 100%-内再生ポリエステル 69%)

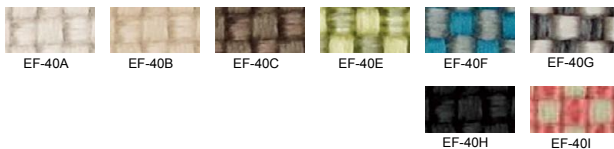


EF-09 (Eランク)

止水 耐次亜塩素酸

上品な光沢感が特長の次亜塩素酸対応、止水機能付ファブリックです。

●平織(表:ポリプロピレン 100%、裏:ポリウレタン 100%)



OS-02 (ランク外)

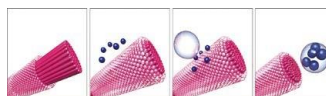
上品な光沢感としっとりしたタッチ感のアクアクリン加工ファブリックです。

●平織(ポリエステル 100%)



メンテナンス性抜群のアクアクリン

アクアクリン加工は技術により、室内のほとんどの汚れを水だけで落とすことができます。洗濯機で洗う回数が少ないほど生地は長持ちするため、カバーが外せないタイプのソファや実用的な機能を必要とする環境に最適です。



※アクアクリン加工とは、繊維全てが分子被膜でおおわれるため、汚れが繊維に浸透するのを防ぎ、水を加えるだけで汚れが浮きあがります。布で拭き取れば簡単に汚れを取り除けます。



※ボールペンなど頑固な汚れは、布を使って水で濡らし、円を描くようにして汚れを優しく拭き取れば、簡単に汚れが落とせます。※マーカーなど最も頑固な汚れを完全に拭き取るには、洗剤を水に少量加えてください。

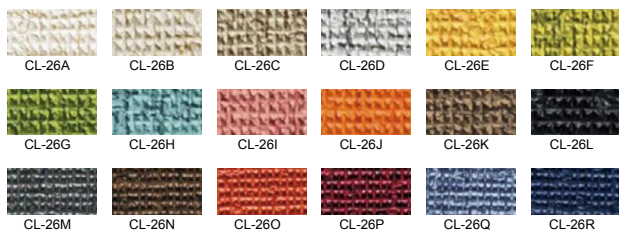
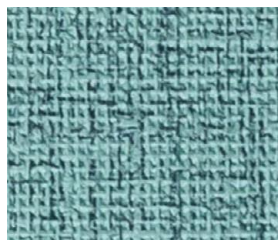
レザー

CL-26 (Cランク)

耐アルコール 防汚 耐次亜塩素酸

あらゆるシーンに使いやすい織物調レザーです。モダンなカラーで上質な空間を演出します。

●ピニールレザー(メリヤス裏地)



閲覧椅子

ソファ、スツール



■ソファ・セット AA
(テーブルは対象外)
06-001
仕様: 本体/合板芯・ウレタンフォーム入り張地/布張り(FAT)
脚/スチール、粉体塗装



■スツール
06-002
寸法: W460×D460×H380mm



■スツール(半円)
06-003
寸法: W1180×D600×H380mm



■スツール
06-004
寸法: W1180×D460×H380mm



■スツール
06-006
寸法: W1835×D460×H380mm



■スツール
06-008
寸法: W1546×D460×H380mm

■スツール(ハイ)
06-005
寸法: W1440×D720×H660mm

■スツール(ハイ)
06-007
寸法: W1170×D490×H660mm

■プランターボックス
06-009
寸法: W1190×D260×H660mm



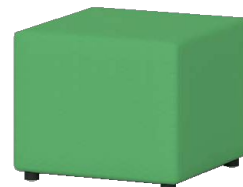
ブラック



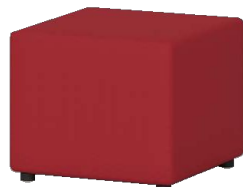
ネイビー



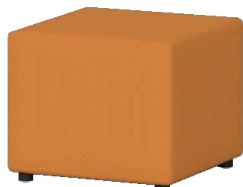
コバルト



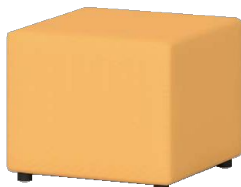
グリーン



レッド



キャロット



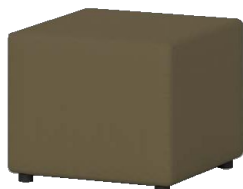
オレンジ



グレー



モカ



ココア

■ スツール
45-008
仕様: 座/ビニールレザー張り 寸法: W400×D400×H400mm
ビニールレザーは、静電・防汚・耐アルコール・耐次亜塩素酸ナトリウムといった清潔性を有した、シンコール社アクアベルを採用しています。



■ スツール
11-016
仕様: 座/布張り(グレード A) 脚/ホワイトビーチ
寸法: W530×D460×H420mm



■ ベンチ
11-002
仕様: 座/布張り(グレード A)
脚/ホワイトビーチ
寸法: W1570×D460×H420mm

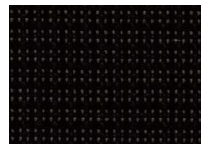


■ 肘掛椅子
11-031
仕様: 座/張地(グレード C)、脚/ホワイトビーチ、肘/チーク
寸法: W639×D705×H715(SH390)mm

張地の一覧 他にも多数の色を揃えています。お問い合わせください。



B0158 エヌシー(インディゴ)



B0299 ニューシャモア(ブラック)



C0287 サクソニー(ダークブラウン)



D0175 ケニング(ページュ)



D0193 ケニング(ライトグレー)

エヌシー | ウール混の柔らかな風合い | アクリル 70%、ウール 30%
 ニューシャモア | 高い耐摩耗性 | アクリル 65%、ポリエステル 18%、レーヨン 17%
 サクソニー | ホームスパン調 | コットン 57.5%、ウール 25%、アクリル 17.5%
 ケニング | ウール 100%の柔らかな手触り | ウール 100%



■ サイドテーブル
11-030
仕様: 天板/ホワイトビーチ桎
目脚/ホワイトビーチ
寸法: W550×D550×H450mm

サイドテーブルとして、つみ木ばこの活用例



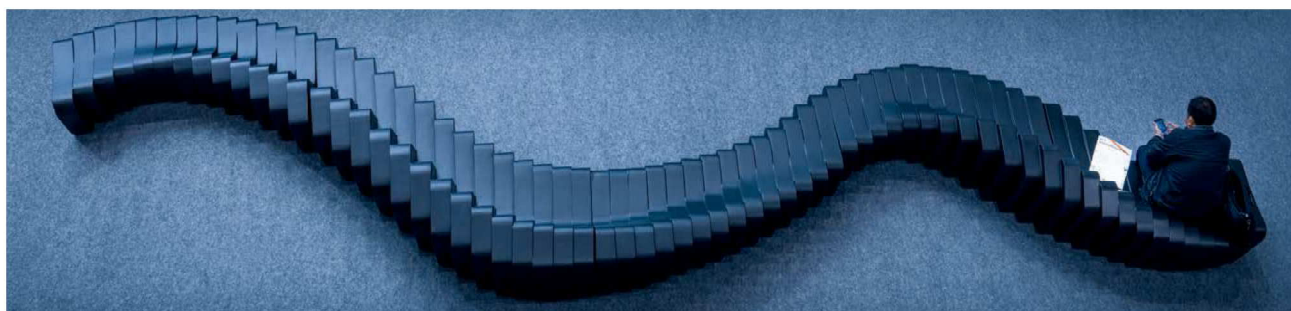
ソファ、スツール



シックスインチのソファ・スツールは、ポリウレタンフォームに独自開発のコーティングを施した、座り心地がいい商品です。素材が持つ柔らかくソフトな触感に加え、安全な塗料を使っているため、小さな子どもからお年寄りまで幅広い世代が安全・安心・快適に使用できます。

高い耐候性を有し屋外設置が可能です。豊富なカラーバリエーションも揃え、特注品製作にも適しています。

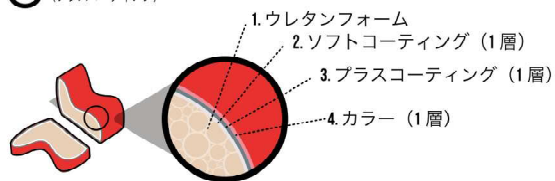




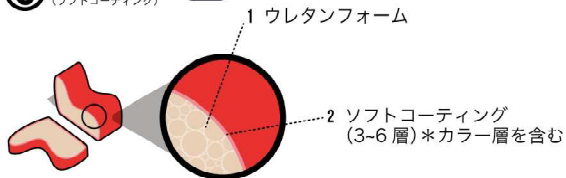
コーティング TYPES OF SURFACES

カットされたウレタンフォームに直接スプレーする事で、より複雑な形状の表現が可能です。
カラー見本を参考に色味をお選び頂けます。
RALまたはDICカラーシステムを使用。

P PLUS Coating (プラスコーティング) 屋内 屋外



S SOFT Coating (ソフトコーティング) 屋内

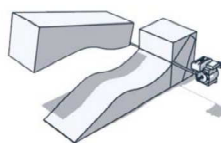


作業工程 HOW DOES IT WORK



① デザイン提案

遊具・ファニチャー・オブジェなど複雑な形状も製作できます。図面もしくは簡単なスケッチ画をご提供ください。



② ウレタンフォーム成型

図面をもとにCNC切断機でデザインされた形に沿ってウレタンフォームをカットします。密度の違うウレタンフォームを選択できます。



③ コーティング

用途やプロジェクトなどに合わせてコーティングを施します。

■商品の安全性および耐久性について お子様にも安全に楽しくお使いいただくため、安全な塗料を使い安全なデザインの製品を企画・開発しています。

- 食品衛生法・食品、添加物等の規格基準 認定 / 2013年5月15日 No.130400869
- 玩具安全 (ST) 基準 ホルムアルデヒド分析試験 適合 / 2016年3月18日 No.150406655/150406656

- 繰返し圧縮残留ひずみ試験 (JIS K 6400-4 : 2004 A法) 低下率2%未満適応 / 2016年3月16日 No.TB-15-028805
- 摩耗強さ品質検査 (JIS L1096 E法) 4級適応 / 2016年3月14日 No.MG-15-043575R

BASIC COLORS

01 LEMON RAL1016	02 YELLOW RAL1003	03 MUSTARD RAL1005	04 ORANGE RAL2004	05 RED RAL3020	06 PINK RAL9010	07 VIOLET RAL4008	08 PURPLE RAL4005	09 LIGHT BLUE RAL5012	10 INDIGO RAL5007	11 BLUE RAL5002	12 NAVY RAL5000	13 MINT BLUE RAL6027	14 PISTACHIO DIC2107
15 LIGHT GREEN DIC170	16 GRASS GREEN RAL6025	17 DARK GREEN RAL6003	18 BEIGE RAL1019	19 PALE BROWN RAL8025	20 BROWN RAL8014	21 CAMEL RAL8001	22 MID GREY RAL7036	23 DARK GREY RAL7015	24 PEARL WHITE RAL1013	25 OFF WHITE RAL9010	26 WHITE RAL9016	27 BLACK RAL9005	

KIDS COLORS

28 AQUA DIC2574	29 SKY DIC2187	30 CANDY PINK DIC2467
31 ORANGE RED DIC156	32 LIME DIC447	

ソファ、スツール



Cliffy Design : Rainer Mutsch



A: 2000
53-006



B: 4000
53-033



C: 6000
53-034



D: Pouf
53-007



E: 1000
53-009



F: 360
53-008

DIMENSIONS

	A	B	C	D	E	F			
Size W	2160	4080	6000	840	1080	1560			
D	1515	1770	2598	1163	984	1610			
H	674	709	686	365	663	820			

MATERIAL 本体：ポリウレタンフォーム 表面：sixinch コーティング

SPECIAL NOTES B,Cは3分割、Fは2分割・底面エアークリップ付属

COLORS BASIC COLORS



Offshore Design : Rainer Mutsch



1
53-012



2
53-035



3
53-036



4
53-037



5
53-038



6
53-039



7
53-040



8
53-041



9
53-042



10
53-043

DIMENSIONS

	1	2	3	4	5	6	7	8	9	10
Size W	800	1000	1000	800	800	800	800	800	1000	1000
D	800	800	800	800	800	800	800	800	800	800
H	740	740	740	740	740	740	400	320	400	320

MATERIAL ベース：回転成形プラスチック クッション：ポリウレタンフォーム 表面：sixinch コーティング

COLORS ベース： クッション：BASIC COLORS 又はベース同色

※輸入品のため納期はお問い合わせください。



53-044

Steen (FRP)

Design : Pieter Jamart



53-045

Steen S

Design : Pieter Jamart



53-046

Steen M

Design : Pieter Jamart



53-047

Steen Sofa

Design : Pieter Jamart

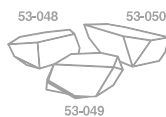
DIMENSIONS

		FRP	S	M	Sofa				
Size W		800	690	1100	1500				
D		960	490	750	900				
H		560	320	280	640				
SH					320				

MATERIAL 本体：FRP・ポリウレタンフォーム
表面：sixinch コーティング

SPECIAL NOTES 底面エアークリップ付属

COLORS BASIC COLORS



53-049

Rock elements

Design : Rainer Mutsch

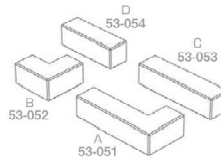
DIMENSIONS

	A	B	C			
Size W	800	980	1190			
D	420	440	510			
H	320	350	380			

MATERIAL 本体：ポリウレタンフォーム
表面：sixinch コーティング

SPECIAL NOTES 底面エアークリップ付属

COLORS BASIC COLORS



つみ木ばこ
Fit stool

DIMENSIONS

Size	W	A	B	C	D
	1,460	740	1,460	1,100	
	740	740	380	380	
	380	380	380	380	

MATERIAL 本体：ポリウレタンフォーム
表面：sixinch コーティング

SPECIAL NOTES 底面エア-抜きキャップ付属

COLORS BASIC COLORS + ORIGINAL COLORS



つみ木ばこと組み合わせができる
金剛オリジナルのツールです。



A 53-028
Design : Pieter Jamar

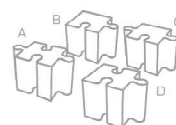
DIMENSIONS

Size	W	A	B	C
	1400	1400	1400	
	1400	1400	1400	
	380	380	380	

MATERIAL 本体：ポリウレタンフォーム
表面：sixinch コーティング

SPECIAL NOTES 底面エア-抜きキャップ付属

COLORS BASIC COLORS



Puzzle 53-032
Design : Pieter Jamar

DIMENSIONS

Size	W	A	B	C	D
	400	400	400	400	400
	400	400	400	400	400
	400	400	400	400	400

MATERIAL 本体：ポリウレタンフォーム
表面：sixinch コーティング

SPECIAL NOTES 底面エア-抜きキャップ付属

COLORS BASIC COLORS

スツール



Mini 53-055
Basic 53-005
Long 53-056



WAN

Design : Teko Design

DIMENSIONS

	Mini	Basic	Long			
Size	W	520	640	900		
	D	300	300	380		
	H	340	420	490		

MATERIAL 本体 : FRP・ポリウレタンフォーム
表面 : sixinch コーティング

SPECIAL NOTES 底面エアー抜きキャップ付属・キャスター付きも対応可能 (底面に木板が入ります。)

COLORS KIDS COLORS



Flower

Design : Mother Architecture

DIMENSIONS

	A			
Size	W	500		
	D	480		
	H	250		

MATERIAL 本体 : FRP・ポリウレタンフォーム
表面 : sixinch コーティング

SPECIAL NOTES

COLORS BASIC COLORS



53-013



Panda

Design : Teko Design

DIMENSIONS

	A			
Size	W	520		
	D	500		
	H	300		

MATERIAL 本体 : FRP・ポリウレタンフォーム
表面 : sixinch コーティング

SPECIAL NOTES

COLORS KIDS COLORS



53-057



Olive

Design : Mother Architecture

DIMENSIONS

	A			
Size	W	400		
	D	430		
	H	250		

MATERIAL 本体 : FRP・ポリウレタンフォーム
表面 : sixinch コーティング

SPECIAL NOTES

COLORS BASIC COLORS



53-058



Zousan

Design : Teko Design

DIMENSIONS

	Mom	Baby			
Size	W	650	400		
	D	340	150		
	H	400	270		

MATERIAL 本体 : FRP・ポリウレタンフォーム
表面 : sixinch コーティング

SPECIAL NOTES BabyをMomの中に入れることができます。
底面エアー抜きキャップ付属
セットです。

COLORS KIDS COLORS



53-059



Bush

Design : Mother Architecture

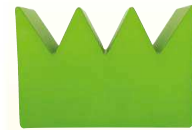
DIMENSIONS

	A			
Size	W	710		
	D	250		
	H	490		

MATERIAL 本体 : FRP・ポリウレタンフォーム
表面 : sixinch コーティング

SPECIAL NOTES

COLORS BASIC COLORS



53-061



Risu

Design : Teko Design

DIMENSIONS

	A			
Size	W	450		
	D	280		
	H	430		

MATERIAL 本体 : FRP・ポリウレタンフォーム
表面 : sixinch コーティング

SPECIAL NOTES

COLORS KIDS COLORS



53-062



Leaf

Design : Mother Architecture

DIMENSIONS

	A			
Size	W	370		
	D	490		
	H	250		

MATERIAL 本体 : FRP・ポリウレタンフォーム
表面 : sixinch コーティング

SPECIAL NOTES

COLORS BASIC COLORS



53-004



Dogs

Design : Shin Fujita

DIMENSIONS

	A			
Size	W	678		
	D	400		
	H	610		
	SH	400		

MATERIAL 本体 : FRP・ポリウレタンフォーム
表面 : sixinch コーティング

SPECIAL NOTES

COLORS BASIC COLORS



53-063



Cylinder

Design : Mother Architecture

DIMENSIONS

	A			
Size	W	350		
	D	350		
	H	350		

MATERIAL 本体 : FRP・ポリウレタンフォーム
表面 : sixinch コーティング

SPECIAL NOTES

COLORS BASIC COLORS



53-064

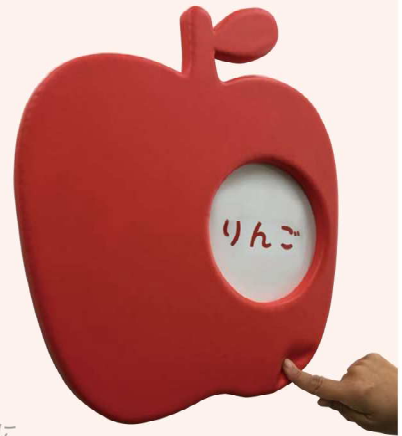
やわらかサイン

さわってやわらかいサイン

ふれてみたくなるようなふっくらしたデザイン、そして、ふれてみると【やわらかい】質感のあたらしいサインです。子どもがどんどん触れるよう、子どもの目線にとりつけてもやわらかいのでぶつかっても安心、痛くありません。

自由なデザイン

シンプルなデザインから、丸みをおびたデザイン、また壁面のサインだけでなく置き型のサインなど自由なかたちに対応できます。やわらかさを利用してサインと壁面クッション・自由に組み合わせて遊べるデザインなど、子どもの感覚を刺激するような、たのしめる製品です。



53-065



木のサイン

DIMENSIONS

Size	W	A		
	692			
D	30			
H	1067			

MATERIAL 本体：ポリウレタンフォーム・木・アルミ複合板
表面：sixinch コーティング

SPECIAL NOTES



53-066



りんごのサイン

DIMENSIONS

Size	W	A		
	384			
D	30			
H	438			

MATERIAL 本体：ポリウレタンフォーム・アルミ複合板
表面：sixinch コーティング

SPECIAL NOTES



53-067



円型のサイン

DIMENSIONS

Size	W	A		
	200			
D	30			
H	200			

MATERIAL 本体：ポリウレタンフォーム・アルミ複合板
表面：sixinch コーティング

SPECIAL NOTES



53-060



パズルピースのサイン

DIMENSIONS

Size	W	A		
	200			
D	20			
H	230			

MATERIAL 本体：ポリウレタンフォーム・アルミ複合板
表面：sixinch コーティング

SPECIAL NOTES



取り付け方法は、マグネット、両面テープ、マジックテープ、接着剤固定などがあります。